

Spécifications techniques

Type	UL 1100	UL 1480
Longueur	8 m	8 m
Largeur de transport	2,6 m	2,6 m
Hauteur de transport	3,5 m	3,5 m
Hauteur du véhicule	4 m	4 m
Largeur de la chaîne	1,10 m	1,48 m
Largeur de ramassage maximale	1 m	1,20 m
Surface du tamis	5,5 m ²	7,5 m ²
Largeur de l'élévateur	0,9 m	0,9 m



VSS AMAC

Chargeuse

Compacité, simplicité et capacité

VSS Amac, pour la récolte de vos oignons !



VSS Machinebouw BV

Ovezandseweg 6a
4436 RE Oudelande
The Netherlands

T +31 113 567050

F +31 113 563939

E info@vssmachinebouw.com

I www.vssmachinebouw.com

Votre distributeur:



Suivez-nous sur:

 twitter.com/vssmachinebouw

 facebook.com/vssmachinebouw



VSS AMAC UL

La ramasseuse chargeuse d'oignons VSS AMAC (UL) convient à merveille pour charger des oignons. Elle se distingue par sa simplicité et sa grande capacité. Le service et l'entretien sont réduits à un strict minimum et se réalisent en toute simplicité. La VSS AMAC UL possède un système de ramassage par rouleau ou clapet. La chaîne de ramassage très longue possède un angle très faible de manière à ce que les oignons ne retombent pas. Le tapis à tétines sépare les fanes des oignons. Les oignons sont amenés dans la remorque à l'aide d'un élévateur grande capacité.

La VSS AMAC UL est équipée standard d'un rouleau en mousse de caoutchouc pour les oignons. Sur demande, il peut être équipé d'un clapet hydraulique ou d'un entraînement à brosse. La chaîne de la machine est équipée d'un rouleau de plus petit diamètre, qui présente l'avantage que le produit est pris très facilement par l'andain sur la chaîne. La chaîne possède une largeur standard de 1480 mm, et une largeur de 1100 mm est disponible en option. Il est également possible d'équiper la chaîne de barreaux décalés.

Le tapis à tétines est entraîné hydrauliquement en continu depuis la cabine. La vitesse et l'inclinaison sont réglables. Le tapis à tétines peut être équipé d'un rouleau séparateur qui sépare les derniers oignons des fanes. L'élévateur en quatre parties est entièrement hydraulique, avec un réglage en continu depuis la cabine, très compact car rabattable pour le transport.



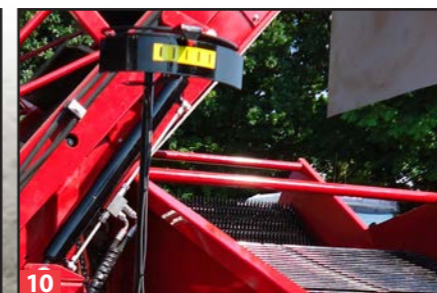
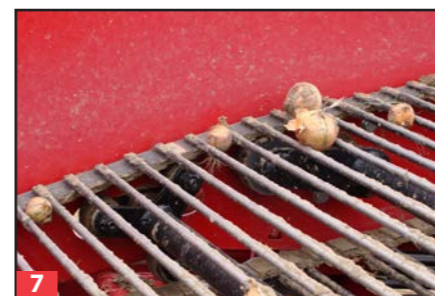
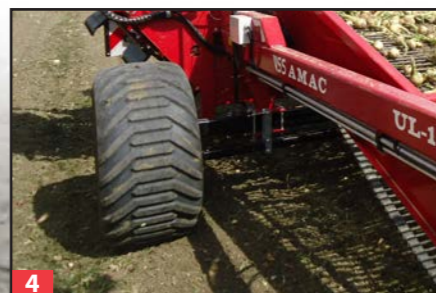
Caractéristiques UL

- Ramassage des oignons au rouleau ou clapet
- Roues de réglage de la profondeur
- Faible inclinaison pour une grande capacité
- 2 secoueurs entraînés sous la chaîne
- L'intensité des secoueurs est réglable en continu
- Tapis à tétines (inclinaison et vitesse réglables en continu)
- Elévateur long et large à grande capacité (vitesse réglable en continu)
- Entraînements hauts en caoutchouc massif
- Axe commandé avec centrage automatique
- Entraînement nécessitant peu d'entretien (pas de chaînes)
- Eclairage led
- Gyrophare

Options UL

- Timon articulé
- Bâche sur l'élévateur
- Largeur de bande réglable de 2,25 à 3 mètres
- Pneus plus larges
- Ramassage des oignons par rouleau d'introduction entraîné
- Canal d'introduction étroit
- Rouleau séparateur sur le tapis à tétines

DETAILS



DETAILS

- 1 Introduction des oignons avec le rouleau
- 2 Longue chaîne
- 3 Elévateur en mode transport
- 4 Pneus larges
- 5 Tapis à tétines
- 6 Petit rouleau de retournement
- 7 Secoueur entraîné
- 8 Prise décalée possible
- 9 Panneau de commande
- 10 Centrage automatique